



Programa Estratégico 2020 – OESTE PORTUGAL

Apresentação Programa Estratégico 2020 Oeste Portugal

28 Janeiro 2014

Estratégia Oeste Portugal 2020

REGIÃO OESTE PORTUGAL - REDE DE CAPACIDADES INSTALADA

Território



- ✚ Proximidade à Área Metropolitana de Lisboa com especial impacto nos concelhos de Alenquer, Arruda dos Vinhos, Torres Vedras e Sobral de Monte Agraço.
- ✚ Recursos naturais ímpares e que estão a ser alvo de inúmeras iniciativas de valorização por parte das autarquias: zona costeira de Torres Vedras, Lourinhã, Peniche Nazaré, Óbidos, Caldas e Alcobaça e serra de Montejunto com espaços ímpares como a fábrica de gelo no Cadaval.
- ✚ Quadro de acessibilidades ao exterior, com algumas fragilidades nas ligações dentro da região.
- ✚ Património Cultural e Histórico (Óbidos com a valorização do Castelo, Torres Vedras com a valorização das linhas de Torres, Alcobaça com valorização do Mosteiro, Lourinhã com os dinossauros, a costa com toda a sua história das gentes da pesca e do marisco, etc.).

Estratégia Oeste Portugal 2020

■ REGIÃO OESTE PORTUGAL - REDE DE CAPACIDADES INSTALADA

Qualidade de vida



- ✚ Aposta no ensino - Escolas de qualidade procuradas por população externa à região.
- ✚ Aposta em áreas de ensino alinhadas com o potencial económico regional.
- ✚ Vilas e aldeias - Espaços urbanos de pequena escala próximos dos grandes centros.
- ✚ Redes de equipamentos de elevada qualidade em toda a região - escolas, bibliotecas, creches, espaços culturais e de equipamentos desportivos, etc..
- ✚ Articulação entre entidades públicas para a implementação de projetos inovadores (eficiência energética, etc.).

Estratégia Oeste Portugal 2020

▪ REGIÃO OESTE PORTUGAL - REDE DE CAPACIDADES INSTALADA

Crescimento e desenvolvimento económico

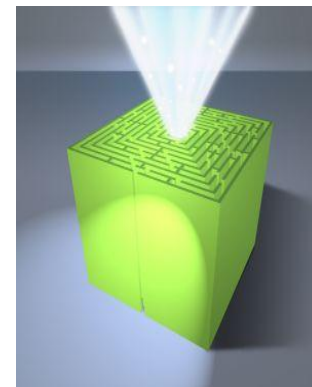


- Exemplos de boa articulação entre instituições de ensino e investigação e o território, nomeadamente com a administração local e regional e as empresas.
- Apostas fortes em setores estratégicos – mar (Peniche e Nazaré), agroalimentar (Cadaval, Bombarral, Alcobaça Torres Vedras), turismo.
- Dinâmica empresarial no setor agro alimentar – diversas entidades cooperativas e empresas com forte presença nacional e internacional.

Estratégia Oeste Portugal 2020

■ VISÃO

Em 2020, o Oeste deve afirmar-se como uma região global que potencia de forma criativa, sustentável e inovadora os seus recursos naturais e humanos garantindo a qualidade de vida da população e o aumento da cadeia de valor das dinâmicas empresariais regionais.



2020 - Oeste Portugal, uma Região de Recursos Inteligentes

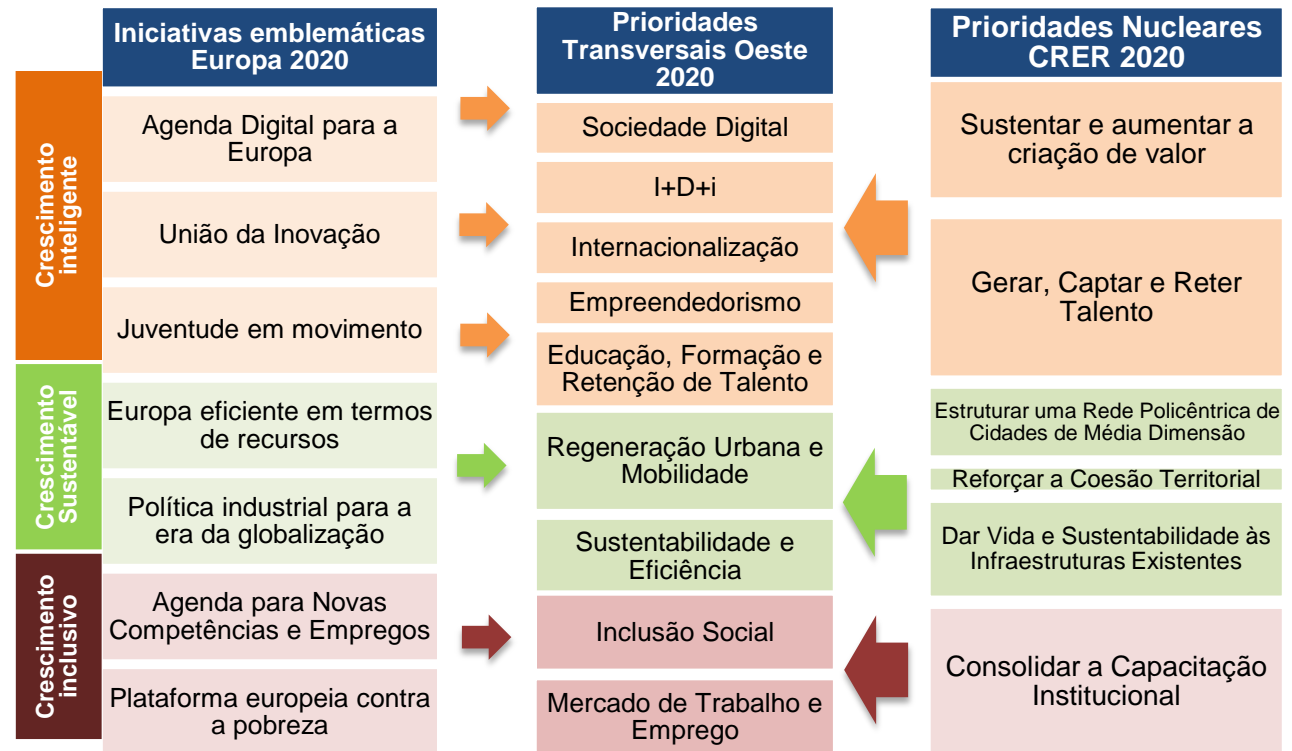
2020 – Oeste Portugal – a Smart Resources Region

Estratégia Oeste Portugal 2020

■ PRIORIDADES TRANSVERSAIS

Definem-se 9 prioridades transversais, cada uma com um objetivo de mudança associado

O que se pretende alcançar para a Região Oeste Portugal



Estratégia Oeste Portugal 2020

■ PRIORIDADES TRANSVERSAIS: OBJETIVOS GERAIS

Agenda Digital (smart cities)

Melhorar a **eficácia** e **eficiência** dos sistemas urbanos, empresas e serviços através da aposta nas **tecnologias da informação, comunicação e eletrónica** (TICE).

I+D+i (Investigação, Desenvolvimento e Inovação)

Apostar na **Investigação, Desenvolvimento e Inovação**, através do reforço das capacidades regionais e empresariais no sentido de estimular uma **economia de conhecimento e criatividade** capaz de gerar valor acrescentado.

Internacionalização

Promover a **internacionalização** das empresas e setores do Oeste promovendo simultaneamente a região como um destino atrativo para **instalação de empresas estrangeiras**.

Estratégia Oeste Portugal 2020

■ PRIORIDADES TRANSVERSAIS: OBJETIVOS GERAIS

Empreendedorismo

Desenvolver um ecossistema de suporte ao **surgimento** e **desenvolvimento** de **projetos empresariais** e de valor acrescentado para a Região.

Educação, Formação e Retenção de Talento

Valorizar o talento regional através de **práticas criativas e inteligentes** que permitam a **melhoria das capacidades/talento individual**.

Regeneração Urbana e Mobilidade

Garantir a **gestão sustentável e inclusiva** dos espaços urbanos e a **adaptabilidade e eficiência** dos sistemas de mobilidade.

Estratégia Oeste Portugal 2020

■ PRIORIDADES TRANSVERSAIS: OBJETIVOS GERAIS

Sustentabilidade e Eficiência

Promover uma **economia regional verde**, pela gestão integrada dos **recursos naturais** e **valorização sustentável** de oportunidades emergentes.

Mercado de Trabalho e Emprego

Apostar num **mercado de trabalho flexível** e **qualificado** capaz de responder de forma empreendedora aos desafios da Região Oeste.

Inclusão Social

Garantir a **articulação das políticas sectoriais de inclusão** e o reforço das **parcerias locais** garantindo uma **intervenção social precoce, multidimensional e territorializada**.

Estratégia Oeste Portugal 2020

■ ÁREAS DE ESPECIALIZAÇÃO PRIORITÁRIAS



ECONOMIA DO MAR



AGROALIMENTAR



TURISMO

2020 - Oeste Portugal, uma Região de Recursos Inteligentes

Estratégia Oeste Portugal 2020

■ ÁREAS DE ESPECIALIZAÇÃO PRIORITÁRIAS



Apostar na eficiência e transversalidade dos recursos marinhos, garantido uma interface operacional entre entidades de educação e investigação, administração pública, setor privado e cidadãos.

Estratégia Oeste Portugal 2020

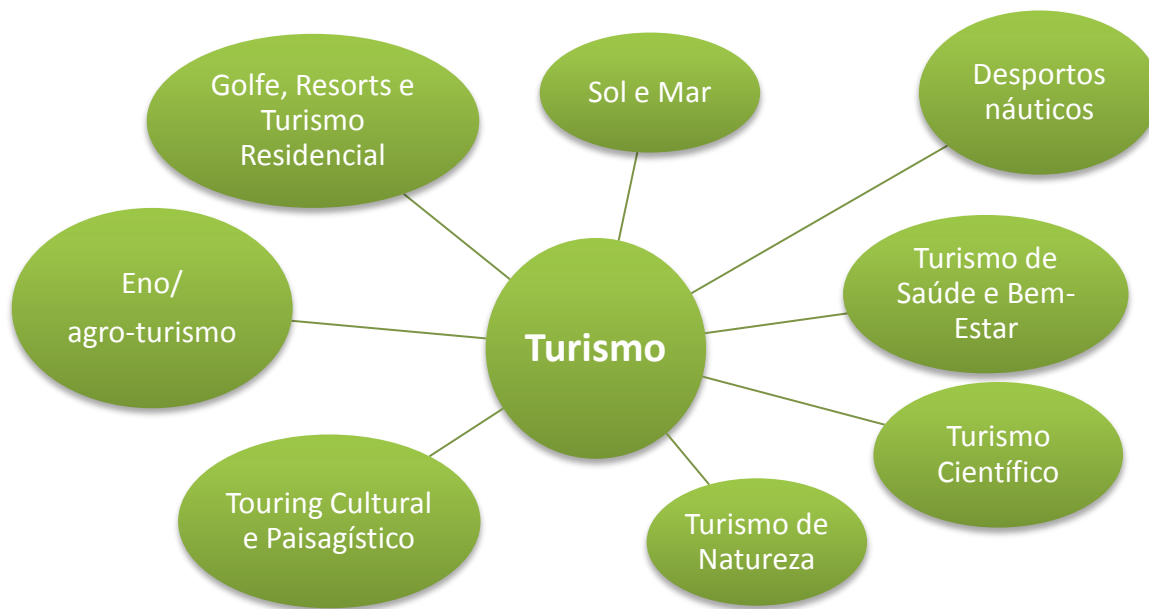
■ ÁREAS DE ESPECIALIZAÇÃO PRIORITÁRIAS



Explorar novas oportunidades ao longo da cadeia de valor do agroalimentar, reforçando sinergias intra ou inter-cluster, e potenciando a internacionalização e a IDI no setor.

Estratégia Oeste Portugal 2020

■ ÁREAS DE ESPECIALIZAÇÃO PRIORITÁRIAS



Criar um destino turístico de proximidade que se distingue pela diversidade concentrada e pela complementaridade e inovação das experiências oferecidas.

Plano de Ação 2020 Oeste Portugal

■ MEDIDAS

1	Oeste Digital 3.0	<ul style="list-style-type: none"> • Melhorar a eficácia e eficiência dos sistemas urbanos, empresas e serviços através da aposta nas novas tecnologias. • Desmaterialização de serviços e simplificação de processos.
1.1	Oeste Digital 3.0 – Comunidade	
1.2	Oeste Digital 3.0 - Empresas	
2	In Oeste (inova + internacionaliza)	<ul style="list-style-type: none"> • Apostar na Investigação, Desenvolvimento e Inovação, através do reforço das capacidades regionais e empresariais no sentido de estimular uma economia de conhecimento e criatividade capaz de gerar valor acrescentado. • Estruturar o sistema regional de inovação e reforçar as redes de cooperação.
2.1.	In Oeste - Gabinete Oeste Inova e Internacionaliza	
2.2.	Polos de Transferência de Conhecimento e Competitividade	

Plano de Ação 2020 Oeste Portugal

■ MEDIDAS

3 Marca Oeste Portugal

- Criar uma imagem de marca da Região Oeste Portugal que divulgue e promova de forma integrada a Região e os seus setores e produtos âncora, com vista à atração de investimento.
- Capitalizar eventos e produtos já amplamente reconhecidos no exterior para dar a conhecer os diferentes produtos da Região Oeste.

Plano de Ação 2020 Oeste Portugal

■ MEDIDAS

4	Rede Oeste Empreendedor	<ul style="list-style-type: none"> • Desenvolver um ecossistema de suporte ao surgimento e desenvolvimento de projetos empresariais autossuficientes e de valor acrescentado para a Região. • Alinhar atuação das entidades regionais de apoio ao empreendedorismo desde o contexto escolar até ao contexto de trabalho.
4.1	+ Talento Regional	
4.2	Programa base empreendedor	
4.3	Bolsa Oeste Capital Semente	

Plano de Ação 2020 Oeste Portugal

■ MEDIDAS

5 Programa + Competências

- Fortalecer o ajustamento entre a oferta e procura de recursos humanos qualificados por parte do tecido económico regional.
- Reforçar a qualificação, reconversão e adaptação ao mercado de trabalho regional.

6 Oeste Emprego

- Fortalecer o ajustamento entre a oferta e procura de recursos humanos qualificados por parte do tecido económico regional.
- Promover a integração no mercado de trabalho regional.

Plano de Ação 2020 Oeste Portugal

■ MEDIDAS

7

Comunidades Sustentáveis - Programa de regeneração urbana do Oeste

- Garantir a gestão sustentável e inclusiva dos espaços urbanos.
- Promover projetos integrados de desenvolvimento urbano/rural sustentável, através de políticas adequadas de ordenamento do território e urbanismo e da aposta em sistemas de gestão inteligentes, no sentido de melhorar a eficiência energética da ocupação humana.

Plano de Ação 2020 Oeste Portugal

■ MEDIDAS

8

Rede Regional de Apoio à Inclusão Social

- Garantir a articulação das políticas sectoriais de inclusão e o reforço das parcerias locais garantido uma intervenção social precoce, multidimensional e territorializada.
- Consolidar e qualificar a rede institucional e de respostas sociais.

Plano de Ação 2020 Oeste Portugal

■ MEDIDAS

9

Programa E+ Gestão eficiente de recursos

- Promover uma economia regional verde, pela gestão integrada dos recursos naturais e valorização sustentável de oportunidades emergentes.
- Promover a eficiência energética e eficiência na gestão de recursos naturais - reduzir a pegada ecológica regional.

Plano de Ação 2020 Oeste Portugal

■ MEDIDAS

10 Plano Regional de Mobilidade

- Promover a mobilidade inter e intra concelhia por via da intermodalidade, sempre que possível através de redes de transportes públicos – desenvolver plano de mobilidade regional e planos de mobilidade urbanos.
- Revitalizar o sistema de apoio à mobilidade elétrica e introduzir gradualmente veículos menos poluentes, nomeadamente as frotas das entidades da administração pública regional e local.

Metas de Sucesso no horizonte 2020

Temática	Indicadores	Sub-região Oeste Metas
Emprego	Taxa de emprego (faixa etária 25-64 anos)	75% da população entre os 20 e os 64 anos deverá estar empregada
I&D/ Inovação	I&D em % do PIB	3% do PIB deverá ser investido em I e I&D
Mudanças climáticas/ energia	Metas de redução das emissões de CO ₂	1% redução CO ₂
	Energias renováveis	31% da energia proveniente de fontes renováveis
	Eficiência energética (redução do consumo de energia em Mtep)	Aumento de 20 % eficiência energética
Educação	Abandono escolar precoce (%)	Redução para 10%
	Ensino superior	40% da população entre os 30 e 34 anos com o nível 3 de formação completo
Redução da pobreza e exclusão social	Redução da população em risco de pobreza	Menos 7,4% da população em risco de pobreza e exclusão social

Estratégia
2020

OESTE
PORTUGAL

estrategia2020@oestecim.pt